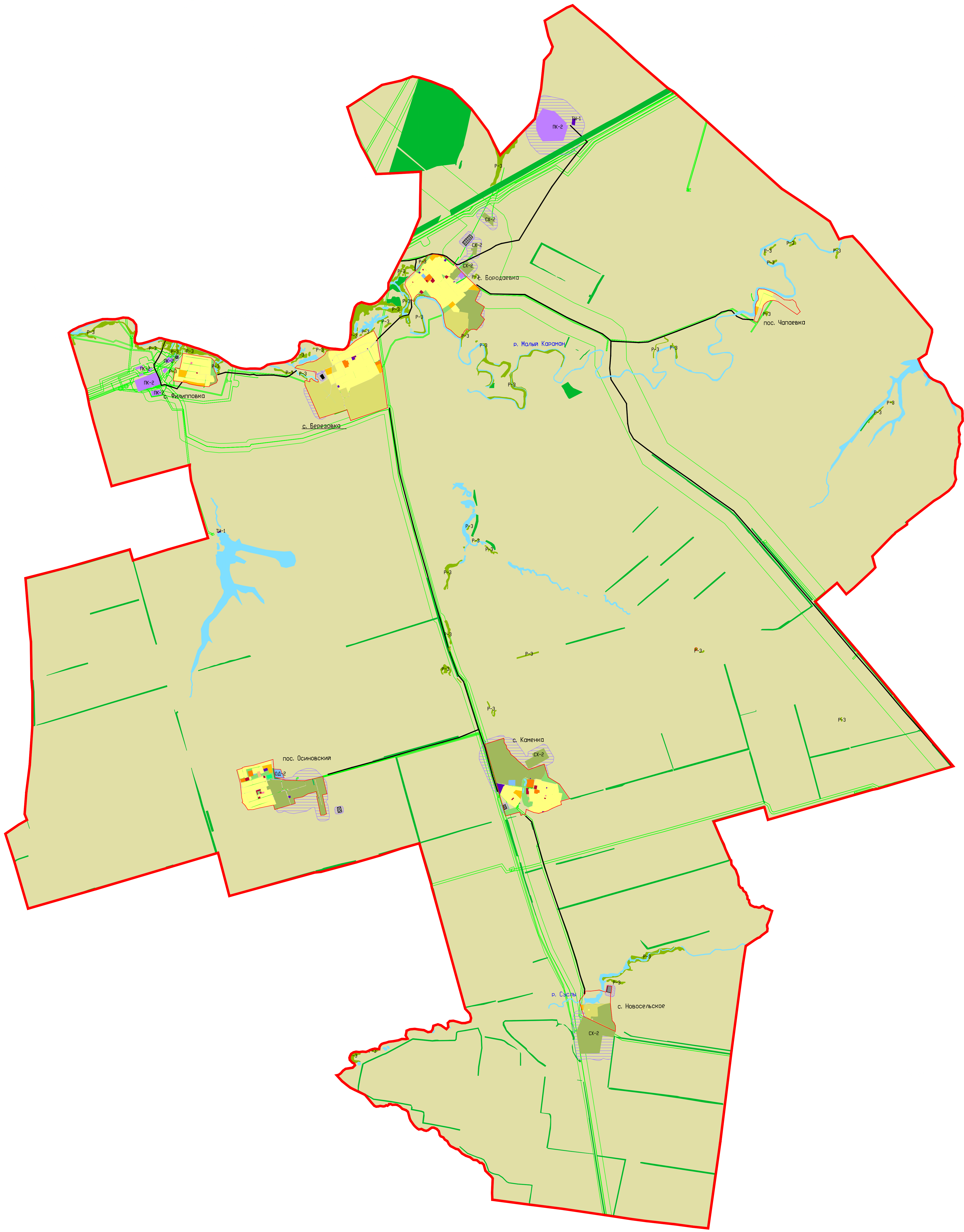


Правила землепользования и застройки Осиновского муниципального образования
Марковского муниципального района Саратовской области

Карта границ зон с особыми условиями использования территории Осиновского муниципального образования
Марковского муниципального района Саратовской области



| Условные обозначения и описания территориальных зон | | | Территории, на которые градостроительный регламент не распространяется | | | |
|---|---|--|---|--|----------------------------------|--|
| Границы | | | Зоны с особыми условиями использования территории | | | |
| | Граница Осиновского муниципального образования Марковского муниципального района | Зоны сельскохозяйственного использования | | Земли водного фонда | | |
| | Границы населенных пунктов Осиновского МО Марковского муниципального района | СХ-1 | | Земли лесного фонда | | |
| | | СХ-2 | | Земли сельскохозяйственного назначения | | |
| Жилые зоны | | | | Земли публичного использования (сложившаяся территория общего пользования) | | |
| Ж-1 | Зона застройки индивидуальными жилыми домами | Природно-рекреационные зоны | | | Земли добычи полезных ископаемых | |
| Ж-2 | Зона застройки малоэтажными жилыми домами блокированной застройки и многоквартирными домами | Р-1 | Зона парков, скверов, бульваров | | | |
| Ж-3 | Зона застройки объектами дошкольного, начального общего и среднего общего образования | Р-2 | Зона зеленых насаждения общего пользования | | | |
| Ж-4 | Зона перспективного развития индивидуальной и малоэтажной жилой застройки | Р-3 | Рекреационная зона | | | |
| | | Р-4 | Зона акваторий | | | |
| Общественно-деловые зоны | | | Зоны транспортной и инженерной инфраструктуры | | | |
| ОД-1 | Зона административно-делового и коммерческого назначения | ТИ-1 | Зона объектов инженерной инфраструктуры | | | |
| ОД-2 | Зона спортивного назначения | ТИ-2 | Зона объектов транспортной инфраструктуры | | | |
| ОД-3 | Зона размещения объектов здравоохранения и социальцыты | Зоны специального назначения | | | | |
| ОД-4 | Зона размещения объектов религиозного назначения | СЗ-1 | Зона размещения кладбищ | | | |
| Производственно-коммунальные зоны | | | СЗ-2 | Зона специального назначения | | |
| ПК-2 | Зона производственно-коммунальных объектов IV класса опасности (с СЗЗ 100 м) | Зоны сельскохозяйственного назначения | | | | |
| | | СХН-1 | Зона сельскохозяйственных угодий (с/х назначения) | | | |
| | | | Территории, на которые градостроительный регламент не распространяется | | | |
| | | | | Земли водного фонда | | |
| | | | | Земли лесного фонда | | |
| | | | | Земли сельскохозяйственного назначения | | |
| | | | | Земли публичного использования (сложившаяся территория общего пользования) | | |
| | | | | Земли добычи полезных ископаемых | | |
| | | | Зоны с особыми условиями использования территории | | | |
| | | | | Санитарно-защитные зоны | | |
| | | | | Охранная зона инженерных сетей | | |
| | | | | | | |
| | | | | | | |
| | | | | | | |
| | | | | | | |
| | | | | | | |
| | | | | | | |
| | | | | | | |
| | | | | | | |
| | | | | | | |
| | | | | | | |
| | | | | | | |
| | | | | | | |
| | | | | | | |
| | | | | | | |
| | | | | | | |
| | | | | | | |
| | | | | | | |
| | | | | | | |
| | | | | | | |
| | | | | | | |
| | | | | | | |
| | | | | | | |
| | | | | | | |
| | | | | | | |
| | | | | | | |
| | | | | | | |
| | | | | | | |
| | | | | | | |
| | | | | | | |
| | | | | | | |
| | | | | | | |
| | | | | | | |
| | | | | | | |
| | | | | | | |
| | | | | | | |
| | | | | | | |
| | | | | | | |
| | | | | | | |
| | | | | | | |
| | | | | | | |
| | | | | | | |
| | | | | | | |
| | | | | | | |
| | | | | | | |
| | | | | | | |
| | | | | | | |
| | | | | | | |
| | | | | | | |
| | | | | | | |
| | | | | | | |
| | | | | | | |
| | | | | | | |
| | | | | | | |
| | | | | | | |
| | | | | | | |
| | | | | | | |
| | | | | | | |
| | | | | | | |
| | | | | | | |
| | | | | | | |
| | | | | | | |
| | | | | | | |
| | | | | | | |
| | | | | | | |
| | | | | | | |
| | | | | | | |
| | | | | | | |
| | | | | | | |
| | | | | | | |
| | | | | | | |
| | | | | | | |
| | | | | | | |
| | | | | | | |
| | | | | | | |
| | | | | | | |
| | | | | | | |
| | | | | | | |
| | | | | | | |
| | | | | | | |
| | | | | | | |
| | | | | | | |
| | | | | | | |
| | | | | | | |
| | | | | | | |
| | | | | | | |
| | | | | | | |
| | | | | | | |
| | | | | | | |
| | | | | | | |
| | | | | | | |
| | | | | | | |
| | | | | | | |
| | | | | | | |
| | | | | | | |
| | | | | | | |
| | | | | | | |
| | | | | | | |
| | | | | | | |
| | | | | | | |
| | | | | | | |
| | | | | | | |
| | | | | | | |
| | | | | | | |
| | | | | | | |
| | | | | | | |
| | | | | | | |
| | | | | | | |
| | | | | | | |
| | | | | | | |
| | | | | | | |
| | | | | | | |
| | | | | | | |
| | | | | | | |
| | | | | | | |
| | | | | | | |
| | | | | | | |
| | | | | | | |
| | | | | | | |
| | | | | | | |
| | | | | | | |
| | | | | | | |
| | | | | | | |
| | | | | | | |
| | | | | | | |
| | | | | | | |
| | | | | | | |
| | | | | | | |
| | | | | | | |
| | | | | | | |
| | | | | | | |
| | | | | | | |
| | | | | | | |
| | | | | | | |
| | | | | | | |