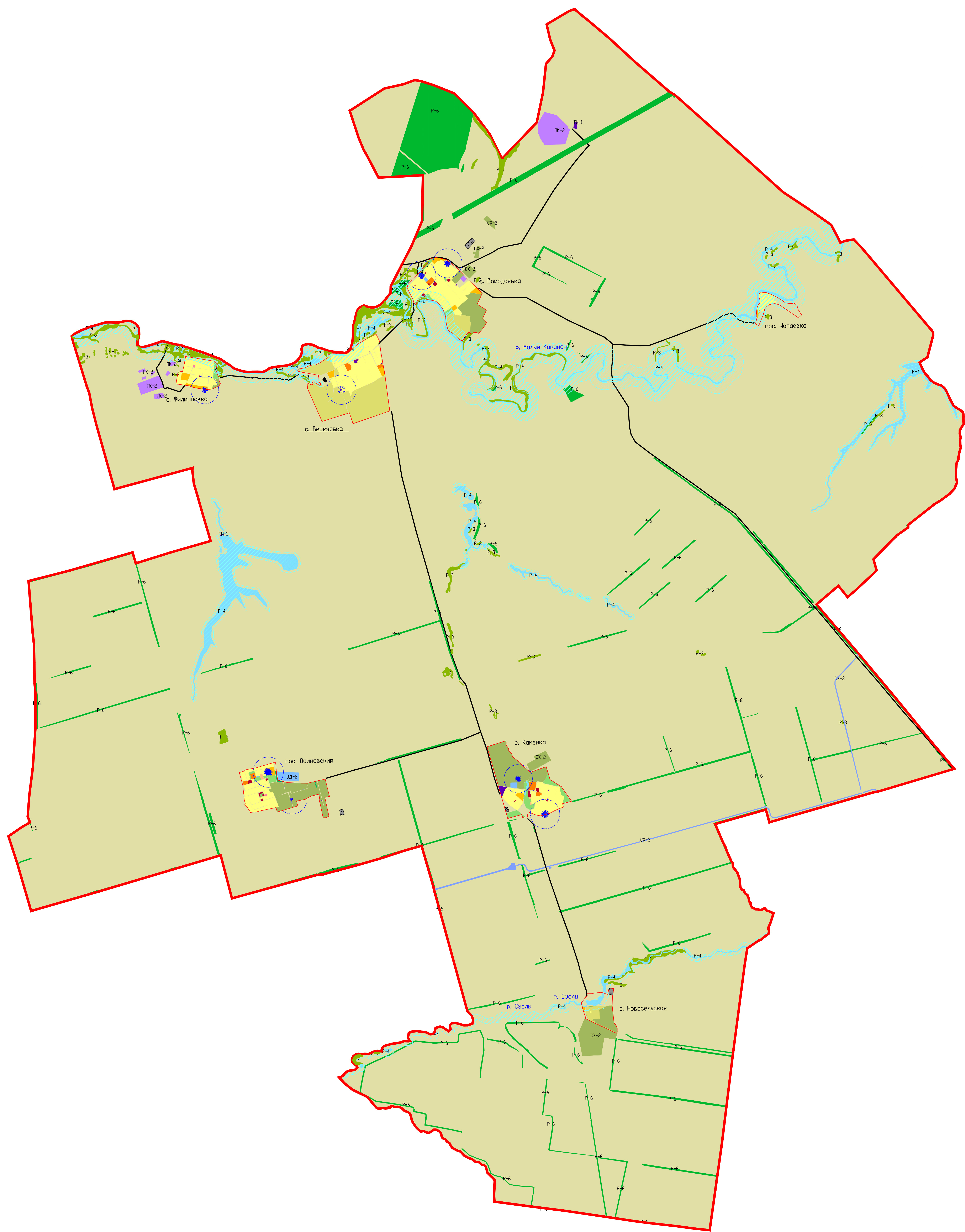


Правила землепользования и застройки Осиновского муниципального образования Марковского муниципального района Саратовской области

Карта границ водоохранных зон территории Осиновского муниципального образования Марковского муниципального района Саратовской области



Условные обозначения и описания территориальных зон

- Границы**
- Граница Осиновского муниципального образования Марковского муниципального района
 - Границы населенных пунктов Осиновского МО Марковского муниципального района
- Жилые зоны**
- Ж-1** Зона застройки индивидуальными жилыми домами
 - Ж-2** Зона застройки малоэтажными жилыми домами блокированной застройки и многоквартирными домами
 - Ж-3** Зона застройки объектами дошкольного, начального общего и среднего общего образования
 - Ж-4** Зона перспективного развития индивидуальной и малоэтажной жилой застройки
- Общественно-деловые зоны**
- ОД-1** Зона административно-делового и коммерческого назначения
 - ОД-2** Зона спортивного назначения
 - ОД-3** Зона размещения объектов здравоохранения и соцзащиты
- Производственно-коммунальные зоны**
- ПК-2** Зона производственно-коммунальных объектов IV класса опасности (с СЗЗ 100 м)
- Зоны сельскохозяйственного использования**
- СХ-1** Зона сельскохозяйственных угодий
 - СХ-2** Зона сельскохозяйственного производства
 - СХ-3** Зона объектов гидротехнической инфраструктуры

Зоны сельскохозяйственного назначения

- СХН-1** Зона сельскохозяйственного назначения
- Природно-рекреационные зоны**
- Р-1** Зона парков, скверов, бульваров
 - Р-2** Зона зеленых насаждений общего пользования
 - Р-3** Рекреационная зона
 - Р-4** Зона акватории
 - Р-5** Зона лесного фонда

Зоны транспортной и инженерной инфраструктуры

- ИИ-1** Зона объектов инженерной инфраструктуры

Зоны специального назначения

- СВ-1** Зона размещения кладбищ
 - ОП** Земли публичного использования (слохившаяся территория общего пользования)
- Зоны с особыми условиями использования территории**
- Водоохранные зоны
 - Зона 1-го пояса санитарной охраны источника питьевого водоснабжения
 - Зона 2-го пояса санитарной охраны источника питьевого водоснабжения
 - Зона 3-го пояса санитарной охраны источника питьевого водоснабжения

| | | | | |
|-------------|--|-----------------------------------------------------------------------------------------------------------------------------------|--------------------------------------------------|------|
| | | Администрация Осиновского муниципального образования Марковского муниципального района Саратовской области | | |
| Гип. | | Правила землепользования и застройки Осиновского муниципального образования Марковского муниципального района Саратовской области | | |
| Наим. | | | | |
| Исполнитель | | | | |
| | | МАСШТАБ 1:35000 | СТРАНИЦА | ЛИСТ |
| | | | ПЗЗ | 4 |
| | | Карта границ водоохранных зон территории Осиновского МО Марковского муниципального района Саратовской области | 000 "Энгельсторгсервис" г. Энгельс 2023 г. | |